

UMWANDLUNG

PERSONEN- GESELLSCHAFT IN GMBH

Besserer Außenauftritt durch die richtige Rechtsform

HAFTUNG VERBESSERN UND STEUERN OPTIMIEREN

Wusstest Du, dass Du durch die passende Rechtsform deinen betriebswirtschaftlichen Erfolg steigern kannst? Denn mit einer GmbH als Unternehmensform erhöhst Du nicht nur das Ansehen deines Unternehmens bei potentiellen Geschäftspartnern oder Banken, Du kannst dadurch auch höhere Umsätze erzielen und leichter Finanzmittel oder Kredite erhalten.



Der Weg von einer Personengesellschaft zu einer GmbH ist mit ein bisschen Bürokratie verbunden. Doch die gute Nachricht: Du investierst nachhaltig in die Zukunft deines Unternehmens und erhältst von uns ein umfassendes Umwandlungs-Paket! Wir sind mit dem gesamten Prozess bestens vertraut und nehmen Dir daher viel Arbeit und Papierkram ab.

Strategisches: Du wirst von uns ausführlich beraten. Dabei analysieren wir deine Ist-Situation, klären dich über sämtliche Kosten und auf Wunsch auch sozialversicherungsrechtliche Fragen auf. Kurz: wir erörtern gemeinsam die ideale Steuerstrategie für Dich, dein Unternehmen und die Übernahme deiner Mitarbeitenden.

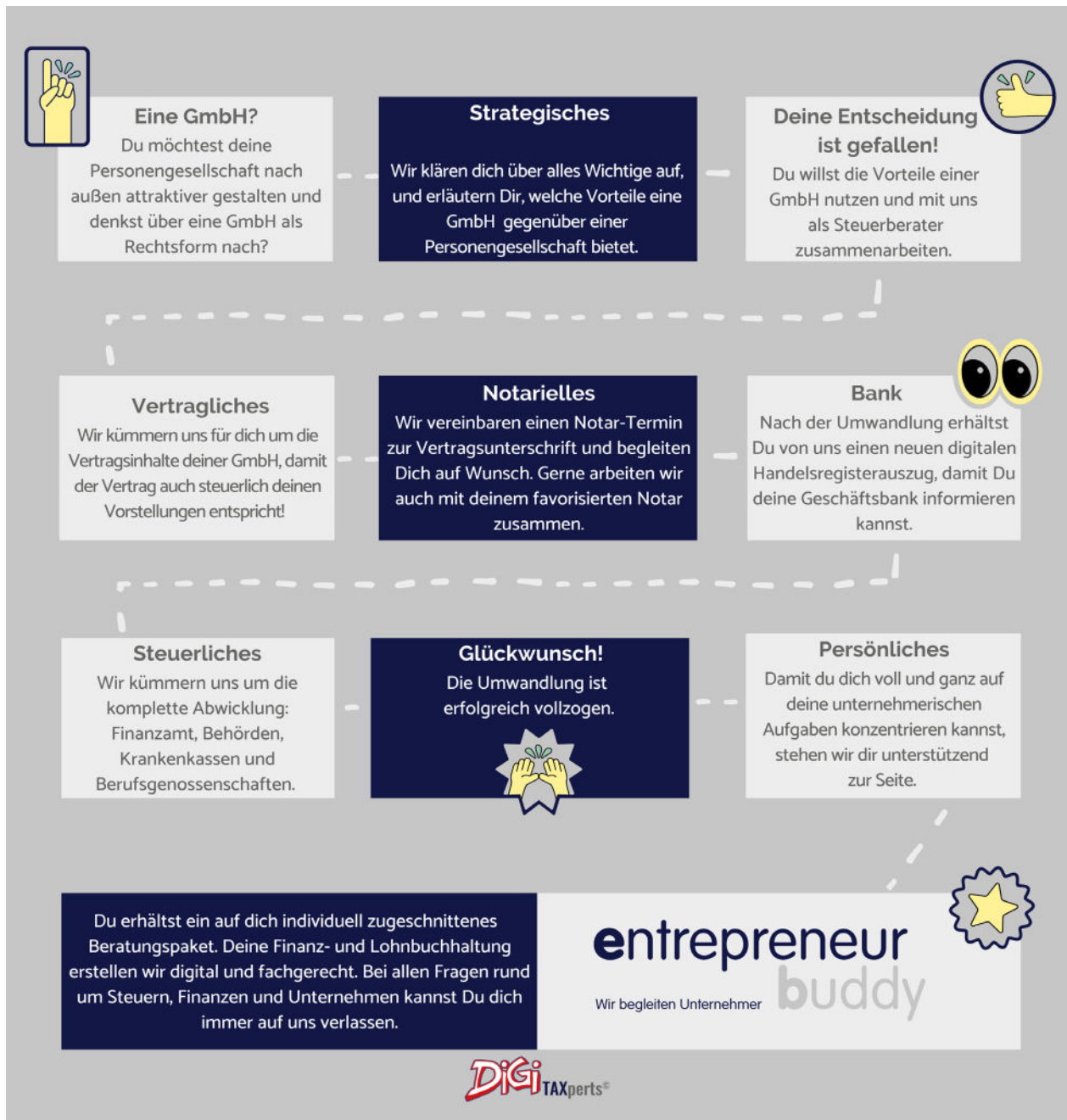
Vertragliches: Um den Vertragsentwurf für deine GmbH brauchst Du dir keine Gedanken zu machen. Darum kümmern wir uns. Das einzige was Du tun musst, ist deine Unterschrift unter den Vertrag beim Notar zu setzen. Denn das ist der Startschuss für die Umwandlung deiner Personengesellschaft in eine GmbH.

Notarielles: Wenn du möchtest, kümmern wir uns um die Korrespondenz mit dem Notar aus unserem Netzwerk und regeln alles Terminliche. Auf Wunsch arbeiten wir natürlich auch gern mit deinem favorisierten Notar zusammen.

Steuerliches: Wir informieren selbstverständlich das Finanzamt und kümmern uns um die gesamte Korrespondenz.

Persönliches: Dank unserer praktischen Checkliste verlierst du auf dem gesamten Weg zur GmbH nicht den Durchblick, denn ein paar Dinge können wir Dir leider nicht abnehmen, zum Beispiel: deine Geschäftsbank persönlich zu informieren.

UMWANDLUNG PERSONENGESELLSCHAFT IN GMBH



Ob eine GmbH für dich und deine Unternehmung die passende Rechtsform ist, können wir nur in einem persönlichen Beratungsgespräch herausfinden.

Komm gern auf uns zu!

megra

Grau, Weinberg Steuerberater
Steuerberatungsgesellschaft PartGmbH
Sieglarer Straße 2c
53840 Troisdorf

Telefon: (02241) 9 44 81 0
E-Mail: service@megra-beratung.de