

GMBH GRÜNDUNG

Steuern optimieren und Gewinne erhöhen durch die richtige Rechtsform

HAFTUNG VERBESSERN UND STEUERN OPTIMIEREN

Wusstest Du, dass Du als Unternehmer durch die Wahl der für Dich passenden Rechtsform deine Steuerlast optimieren kannst? In den ersten Jahren Deiner Selbständigkeit ist eine vorausschauende Finanzplanung grundlegend für den wirtschaftlichen Erfolg deines Unternehmens: Personal, Betriebskosten, Investitionen - es gibt viele laufende oder auch einmalige Kosten. Steuerzahlungen kannst Du natürlich nicht vermeiden, aber du kannst deine Ausgabenlast so optimieren, dass du Dir eine solide Liquidität für dein Unternehmen aufbauen kannst.

FÜNF ARGUMENTE FÜR EINE GMBH



Zugegeben, eine GmbH-Gründung ist mit viel Papierkram verbunden. Die gute Nachricht: Du investierst in die Zukunft deines Unternehmens und erhältst von uns ein umfassendes Umsetzungspaket. Denn wir kennen uns bestens mit dem gesamten Gründungsprozess aus und nehmen Dir viel Arbeit ab.

Strategisches: Du wirst von uns ausführlich beraten. Wir analysieren deine Ist-Situation, klären dich über sämtliche Kosten und auf Wunsch auch sozialversicherungsrechtliche Fragen auf. Wir erörtern gemeinsam eine passende Steuerstrategie für dein Unternehmen.

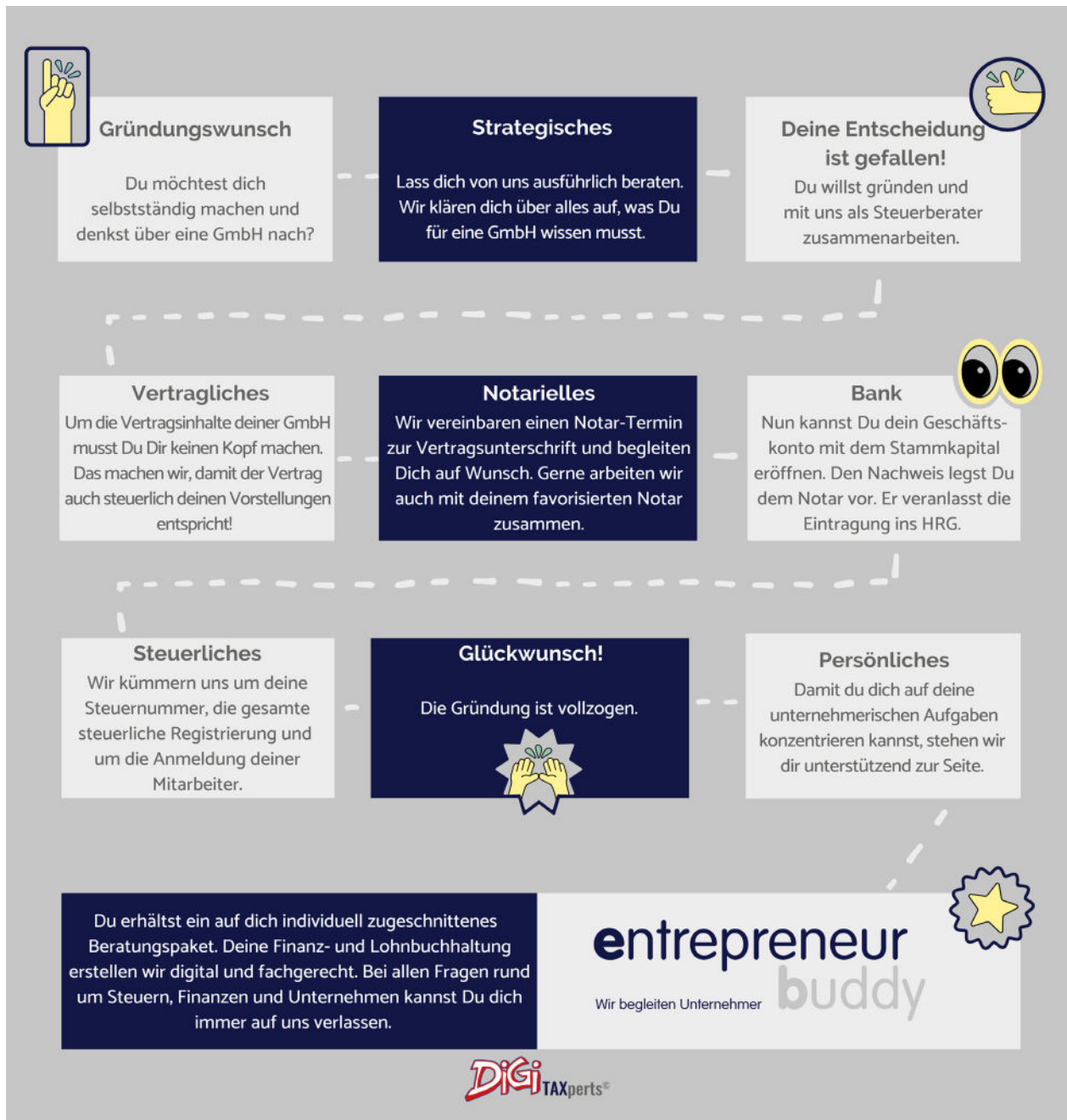
Vertragliches: Um den Vertragsskizzenentwurf für deine GmbH musst du dir keine Gedanken machen. Darum kümmern wir uns. Das einzige was Du tun musst, ist deine Unterschrift auf den Vertrag beim Notar zu setzen. Denn dann können wir mit der Gründung starten.

Notarielles: Wenn du willst, kümmern wir uns um die Korrespondenz mit dem Notar aus unserem Netzwerk und regeln alles Terminliche. Oder wir arbeiten mit deinem favorisierten Notar zusammen.

Steuerliches: Als Unternehmer brauchst du eine Steuernummer. Die beantragen wir selbstverständlich für dich und regeln auch alles weitere mit den (Finanz-) Behörden.

Persönliches: Dank unserer ausführlichen Checkliste verlierst du im Gründungsprozess nicht den Durchblick, denn ein paar Dinge können wir Dir leider nicht abnehmen. Zum Beispiel die Eröffnung eines Geschäftskontos.

ABLAUF GMBH GRÜNDUNG - UNSER PRAXISGUIDE



Ob eine GmbH für dich und deine Unternehmung die passende Rechtsform ist, können wir nur in einem persönlichen Beratungsgespräch herausfinden.

Komm gern auf uns zu!

megra

Grau, Weinberg Steuerberater
Steuerberatungsgesellschaft PartGmbB
Sieglarer Straße 2c
53840 Troisdorf

Telefon: (02241) 9 44 81 0
E-Mail: service@megra-beratung.de